



## I RACK CABINET PIÙ SICURI, FUNZIONALI E CERTIFICATI



ENOLGASITECH. L'officina metallica "total made in Italy" che progetta, controlla e gestisce l'intera filiera produttiva sia dei rack standard che delle componenti opzionali. Il risultato è un prodotto high-tech di altissima qualità e funzionalità: certificato, garantito per durata (materiali di prima scelta CE) e performance. Gli armadi rack cabinet di ENOLGASITECH sono fortemente consigliati per prestazioni professionali ad altissima sollecitazione.





## SOLUZIONI CHE VALORIZZANO GLI SPAZI PROFESSIONALI



Gli armadi rack di ENOLGASITECH, oltre alla componente tecnologico/innovativa, valorizzano tutti gli habitat in cui sono collocati. Performanti, non solo per sale server quindi, ma anche per moltissimi spazi professionali. La tecnologia a risparmio energetico e la modularità ergonomica delle Serie Hegel e Balzac, viene sempre più scelta anche da aziende piccole/grandi e professionisti nei più svariati settori.





## IL DESIGN CHE SI INTEGRA NEGLI SPAZI ABITATIVI



I designers di ENOLGASiTECH hanno creato rack cabinet con una fortissima componente estetica, conseguenza logica della filosofia di un'azienda italiana, non solo focalizzata sull'aspetto tecnologico.

ENOLGASiTECH è anche etica produttiva, abbracciando da tempo la cultura del basso impatto ambientale, che si concretizza soprattutto nelle fasi di verniciatura e riciclo degli scarti di lavorazione.





**P.10**

**ARMADI A PAVIMENTO**

SERIE HEGEL



**P.18**

**ARMADI A PARETE**

SERIE BALZAC



**P.27**

**COMPONENTI**

MONTANTI  
 PROLUNGHE  
 CANALINE  
 ZOCCOLI  
 PIASTRE



**P.31**

**ACCESSORI**

GESTIONE CAVI  
 RIPIANI  
 PANNELLI  
 PATCH PANEL  
 VENTILAZIONE  
 CASSETTI OTTICI  
 KIT MESSA A TERRA  
 PIEDINI  
 STRISCE ALIMENTAZIONE  
 RUOTE



**ENOLGAS/tech**  
 OFFICINA METALLICA



ARMADI RACK A PAVIMENTO

# SERIE HEGEL

**Hegel.** Il rack cabinet più innovativo e funzionale.

Uno strumento high-tech che garantisce la massima sicurezza e protezione dei dati. Ciò che rende distintivo e unico l'armadio Hegel sono i fori di areazione presenti sulle piantane. I fori ergonomici favoriscono la circolazione dell'aria, creando correnti contrarie che raffreddano con grande efficacia l'interno e consentono un notevole risparmio energetico. La tecnologia di Hegel mantiene le stesse prestazioni anche nei casi in cui ci siano più rack accostati.



# SERIE HEGEL



HEGEL BLACK  
Q9005



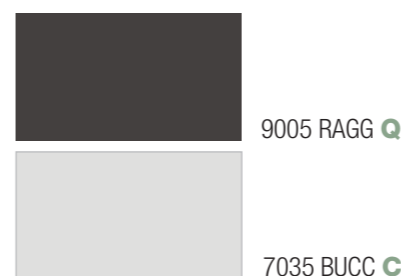
HEGEL GRAY  
C7035

Codice Configurazione Black: Q / Gray: C	Dimensioni Commerciali			Dimensioni Reali			U / HE	U / HE verticali	U / HE tetto	
	H mm	L mm	P mm	H mm	L mm	P mm				
A1200Q21	A1200C21	1200	600	600	1185	600	600	24	-	9
A1200Q22	A1200C22	1200	600	800	1185	600	800	24	-	9
A1200Q23	A1200C23	1200	600	1000	1185	600	1000	24	-	9
A1200Q24	A1200C24	1200	800	600	1185	800	600	24	4+4x2	2+9x2
A1200Q25	A1200C25	1200	800	800	1185	800	800	24	4+4x2	2+9x2
A1200Q26	A1200C26	1200	800	1000	1185	800	1000	24	4+4x2	2+9x2
A1200Q31	A1200C31	1500	600	600	1485	600	600	30	-	9
A1200Q32	A1200C32	1500	600	800	1485	600	800	30	-	9
A1200Q33	A1200C33	1500	600	1000	1485	600	1000	30	-	9
A1200Q34	A1200C34	1500	800	600	1485	800	600	30	4+4x2	2+9x2
A1200Q35	A1200C35	1500	800	800	1485	800	800	30	4+4x2	2+9x2
A1200Q36	A1200C36	1500	800	1000	1485	800	1000	30	4+4x2	2+9x2
A1200Q51	A1200C51	1800	600	600	1785	600	600	37	-	9
A1200Q52	A1200C52	1800	600	800	1785	600	800	37	-	9
A1200Q53	A1200C53	1800	600	1000	1785	600	1000	37	-	9
A1200Q54	A1200C54	1800	800	600	1785	800	600	37	6+6x2	2+9x2
A1200Q55	A1200C55	1800	800	800	1785	800	800	37	6+6x2	2+9x2
A1200Q56	A1200C56	1800	800	1000	1785	800	1000	37	6+6x2	2+9x2
A1200Q61	A1200C61	2000	600	600	1985	600	600	42	-	9
A1200Q62	A1200C62	2000	600	800	1985	600	800	42	-	9
A1200Q63	A1200C63	2000	600	1000	1985	600	1000	42	-	9
A1200Q681	A1200C681	2000	600	1200	1985	600	1200	42	-	12x2
A1200Q64	A1200C64	2000	800	600	1985	800	600	42	6+6x2	2+9x2
A1200Q65	A1200C65	2000	800	800	1985	800	800	42	6+6x2	2+9x2
A1200Q66	A1200C66	2000	800	1000	1985	800	1000	42	6+6x2	2+9x2
A1200Q682	A1200C682	2000	800	1200	1985	800	1200	42	6+6x2	2+12x2
A1200Q71	A1200C71	2200	600	600	2185	600	600	46	-	9
A1200Q72	A1200C72	2200	600	800	2185	600	800	46	-	9
A1200Q73	A1200C73	2200	600	1000	2185	600	1000	46	-	9
A1200Q781	A1200C781	2200	600	1200	2185	600	1200	46	-	12x2
A1200Q74	A1200C74	2200	800	600	2185	800	600	46	8+8x2	2+9x2
A1200Q75	A1200C75	2200	800	800	2185	800	800	46	8+8x2	2+9x2
A1200Q76	A1200C76	2200	800	1000	2185	800	1000	46	8+8x2	2+9x2
A1200Q782	A1200C782	2200	800	1200	2185	800	1200	46	8+8x2	2+12x2

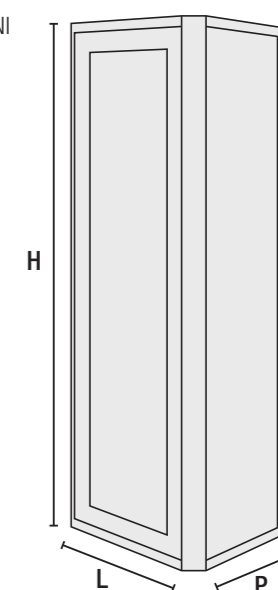
ESEMPIO GENERAZIONE CODICE

L'esempio si riferisce all'armadio HEGEL con porta anteriore in vetro e posteriore cieco, colore Q9005 RAGG, misure 1200x600x600

**A1200** **Q** **21**  
 configurazione porta e posteriore    colore    misura



DIMENSIONI





# SERIE HEGEL

ANTA ANTERIORE IN VETRO

ANTA ANTERIORE A RETE

ANTA ANTERIORE CON RETE DIVISA

ANTA ANTERIORE CIECA



A1200 Posteriore pannello cieco



A1204 Posteriore pannello cieco



A1207 Posteriore pannello cieco



A1210 Posteriore pannello cieco



A1202 Posteriore pannello a rete



A1205 Posteriore pannello a rete



A1208 Posteriore pannello a rete



A1211 Posteriore pannello a rete



A1203 Posteriore Ante a rete doppia



A1206 Posteriore Ante a rete doppia

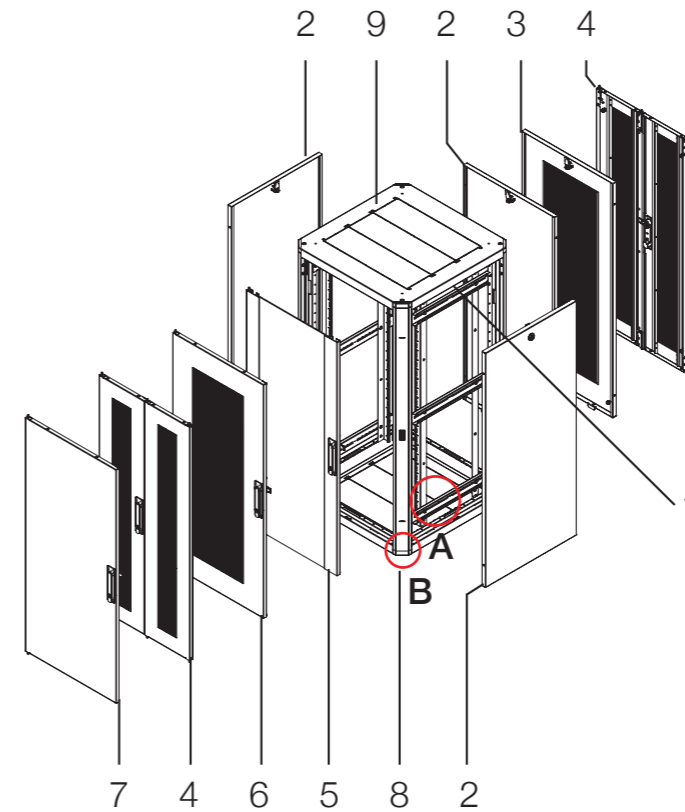


A1209 Posteriore Ante a rete doppia



A1212 Posteriore Ante a rete doppia

## SERIE HEGEL



N°	Descrizione	Materiale	Trattamento
1	Struttura	EN10130 sp 1,5 mm	Verniciato
2	Pannello cieco	EN10130 sp 1 mm	Verniciato
3	Pannello con rete	EN10130 sp 1 mm	Verniciato
4	Anta divisa con rete	EN10130 sp 1,2 mm	Verniciato
5	Anta con vetro	EN10130 sp 1,2 mm Vetro grigio Fumé sp. 4 mm	Verniciato / vetro temperato UNI EN 1288-3
6	Anta con rete	EN10130 sp 1,5 mm	Verniciato
7	Anta cieca	EN10130 sp 1,2 mm	Verniciato
8	Montanti	EN10346 sp 2 mm	Verniciato
9	Cappello / fondo	EN10130 sp 1,2 mm	Verniciato

Dettaglio A



Dettaglio B

**GRADO DI PROTEZIONE**

Protezione IP 30 secondo la norma EN 60529 (idoneo all'impiego in ambiente interno).

**PORTATA**

Portata statica a pieno carico 1000 Kg.

**STRUTTURA PORTANTE (1)**

Composta da lamiera in acciaio, totalmente smontabile, da quattro piantane con forature per fissaggio accessori.

**ANTA / VETRO / CIECA (4 - 5 - 6 - 7)**

Composta da struttura in lamiera d'acciaio, o con rete o lastra in vetro temperato (5 mm) di sicurezza, incollato e rivettato alla struttura. Tutti i cristalli sono sottoposti al processo di tempra termica, pertanto in caso di rottura accidentale, la lastra si sbriciola in minuti frangenti inoffensivi.

Maniglia a scomparsa nera con leva in plastica, con un punto di chiusura con serratura a chiave. Porta asportabile fronte retro,

con cerniere apertura 135° reversibili ambo i lati.

**PANNELLO CIECO (2)**

Composto da struttura in lamiera d'acciaio, predisposizione per la messa a terra, asportabile velocemente, chiusure a chiave / farfalla.

**MONTANTI (8) (Dettaglio B)**

Composto da struttura in lamiera.

**RACK ZINCATO 20/10 (Dettaglio A)**

Con doppia foratura per dadi in gabbia.

**CAPPELLO E FONDO (9)**

Composto da struttura in lamiera d'acciaio, con apertura per il passaggio dei cavi. Ulteriore apertura da 19" chiusa da pannelli ciechi, possibilità di inserire uno o due gruppi di ventilazione forzata.

**INTERCAMBIABILITÀ**

Ante e pannelli possono essere montati sui 4 lati.



ARMADI RACK A PARETE

# BALZAC

SERIE

**Balzac.** Il nuovissimo e rivoluzionario rack da parete progettato per piccoli e medi cablaggi. Grazie all'innovativa struttura ergonomica risulta estremamente semplice montarlo e smontarlo in pochi minuti.

Le pareti laterali, sono completamente asportabili e, consentono un accesso interno molto rapido per ispezioni o manutenzioni ordinarie del cablaggio.

Il fissaggio a parete avviene tramite staffa zincata.



ARMADI RACK A PARETE

## SERIE BALZAC

CODICI e DIMENSIONI

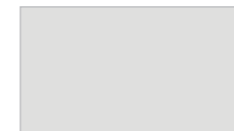
BALZAC BLACK  
Q9005BALZAC GRAY  
C7035

Codice Configurazione Black: <b>Q</b> / Gray: <b>C</b>		Dimensioni			U / HE
		H mm	L mm	P mm	
A0200 <b>Q</b> 11	A0200 <b>C</b> 11	335	600	400	6
A0200 <b>Q</b> 12	A0200 <b>C</b> 12	335	600	500	6
A0200 <b>Q</b> 13	A0200 <b>C</b> 13	335	600	600	6
A0200 <b>Q</b> 21	A0200 <b>C</b> 21	470	600	400	9
A0200 <b>Q</b> 22	A0200 <b>C</b> 22	470	600	500	9
A0200 <b>Q</b> 23	A0200 <b>C</b> 23	470	600	600	9
A0200 <b>Q</b> 31	A0200 <b>C</b> 31	605	600	400	12
A0200 <b>Q</b> 32	A0200 <b>C</b> 32	605	600	500	12
A0200 <b>Q</b> 33	A0200 <b>C</b> 33	605	600	600	12
A0200 <b>Q</b> 41	A0200 <b>C</b> 41	740	600	400	15
A0200 <b>Q</b> 42	A0200 <b>C</b> 42	740	600	500	15
A0200 <b>Q</b> 43	A0200 <b>C</b> 43	740	600	600	15
A0200 <b>Q</b> 51	A0200 <b>C</b> 51	875	600	400	18
A0200 <b>Q</b> 52	A0200 <b>C</b> 52	875	600	500	18
A0200 <b>Q</b> 53	A0200 <b>C</b> 53	875	600	600	18

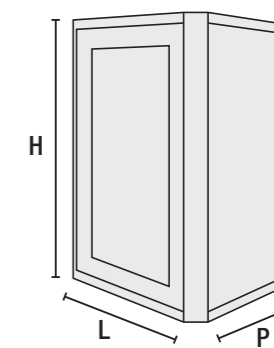
## ESEMPIO GENERAZIONE CODICE

L'esempio si riferisce all'armadio BALZAC con porta anteriore in vetro,  
colore Q9005 RAGG

**A0200** **Q** **21**  
configurazione porta e posteriore    colore    misura

9005 RAGG **Q**7035 BUCC **C**

## DIMENSIONI





# SERIE BALZAC



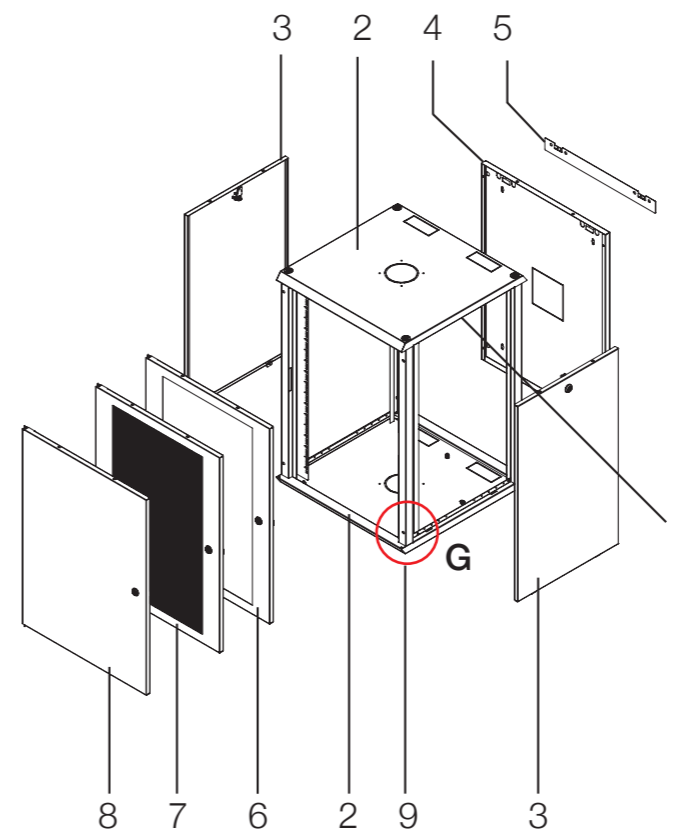
**A0200** Anta anteriore in vetro



**A0272** Anta anteriore in rete

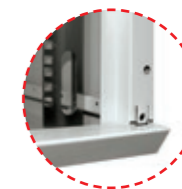


**A0273** Anta anteriore cieca



N°	Descrizione	Materiale	Trattamento
1	Struttura	EN10130 sp 1,2 mm	Verniciato
2	Cappello / fondo	EN10130 sp 1,2 mm	Verniciato
3	Pannello laterale	EN10130 sp 1,2 mm	Verniciato
4	Pannello posteriore	EN10130 sp 1,2 mm	Verniciato
5	Staffa fissaggio a parete	EN10130 sp 1,2 mm	Zincato
6	Anta con vetro	EN10130 sp 1,2 mm Vetro grigio fumé sp. 4 mm	Verniciato / vetro temperato UNI EN 1288-3
7	Anta con rete	EN10130 sp 1,2 mm	Verniciato
8	Anta cieca	EN10346 sp 1,2 mm	Verniciato
9	Montanti	EN10130 sp 1,5 mm	Zincato

Dettaglio G



#### GRADO DI PROTEZIONE

Protezione IP 30 secondo la norma EN 60529 (idoneo all'impiego in ambiente interno).

#### PORTATA

Portata statica a pieno carico 50 Kg.

#### STRUTTURA PORTANTE (1)

Composta da lamiera in acciaio, totalmente smontabile, da quattro piantane con forature per fissaggio accessori.

#### CAPELLO E FONDO (2)

Composto in lamiera d'acciaio, con apertura per il passaggio dei cavi. Predisposizione attacco ventole.

#### PANNELLO LATERALE (3)

Composto da struttura in lamiera d'acciaio, predisposizione per la messa a terra, asportabile velocemente, chiusure a chiave.

#### PANNELLO POSTERIORE (4)

Composto da struttura in lamiera d'acciaio, predisposizione per la messa a terra, apertura per passaggio cavi, asportabile velocemente, foratura attacco a parete.

#### STAFFA FISSAGGIO A PARETE (5)

Struttura in lamiera d'acciaio, predisposizione per attacco a parete.

#### ANTA RETE - VETRO - CIECA (6 - 7 - 8)

Composto da struttura in lamiera d'acciaio, o con rete o lastra in vetro temperato di sicurezza, incollato e rivettato alla struttura. Tutti i cristalli sono sottoposti al processo di tempra termica, pertanto in caso di rottura accidentale, la lastra si sbriciola in minuti fragenti inoffensivi. Chiusura con serratura a chiave. Porta asportabile con cerniere, apertura 180° reversibili ambo i lati.

#### MONTANTI (9) dettaglio G

Struttura in lamiera, con doppia foratura per dadi in gabbia.



# COMPONENTI E ACCESSORI





## MONTANTI / PROLUNGHE / CANALINE

## MONTANTI E PROLUNGHE

SERIE HEGEL



Codice	Descrizione	H	L
A1332Z20	Coppia montanti	1200	600
A1332Q21	Coppia prolunga + montanti	1200	800
A1332Z30	Coppia montanti	1500	600
A1332Q31	Coppia prolunga + montanti	1500	800
A1332Z50	Coppia montanti	1800	600
A1332Q51	Coppia prolunga + montanti	1800	800
A1332Z60	Coppia montanti	2000	600
A1332Q61	Coppia prolunga + montanti	2000	800
A1332Z70	Coppia montanti	2200	600
A1332Q71	Coppia prolunga + montanti	2200	800

## CANALINA PORTACAVO FORATA

SERIE HEGEL



Codice	Descrizione	H
A0001Q20	Canalina portacavo forata	1200
A0001Q30	Canalina portacavo forata	1500
A0001Q50	Canalina portacavo forata	1800
A0001Q60	Canalina portacavo forata	2000
A0001Q70	Canalina portacavo forata	2200

Tutti i componenti disponibili nei due colori: ■ Q9005 Raggrinzante codice colore Q / ■ C7035 Bucciato codice colore C



## ZOCCOLI / PIASTRE

### ZOCCOLO

Dotato di piastre cieche o areate asportabili per passaggio cavi su 4 lati

SERIE HEGEL



Codice	Descrizione	Misure
A1330Q10	Zoccolo H 100	600x600
A1330Q20	Zoccolo H 100	600x800
A1330Q30	Zoccolo H 100	600x1000
A1330Q63	Zoccolo H 100	600x1200
A1330Q40	Zoccolo H 100	800x600
A1330Q50	Zoccolo H 100	800x800
A1330Q60	Zoccolo H 100	800x1000
A1330Q62	Zoccolo H 100	800x1200

### ZOCCOLO

Dotato di piastre cieche o areate asportabili per passaggio cavi su 4 lati

SERIE BALZAC

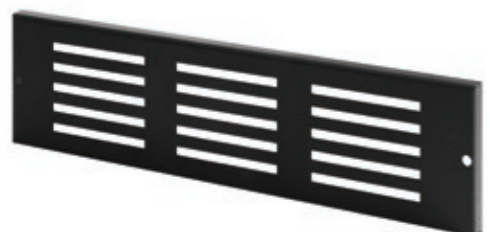


Codice	Descrizione	Misure
A0008Q10	ZOCCOLO H 100	600x400
A0008Q20	ZOCCOLO H 100	600x500
A0008Q30	ZOCCOLO H 100	600x600

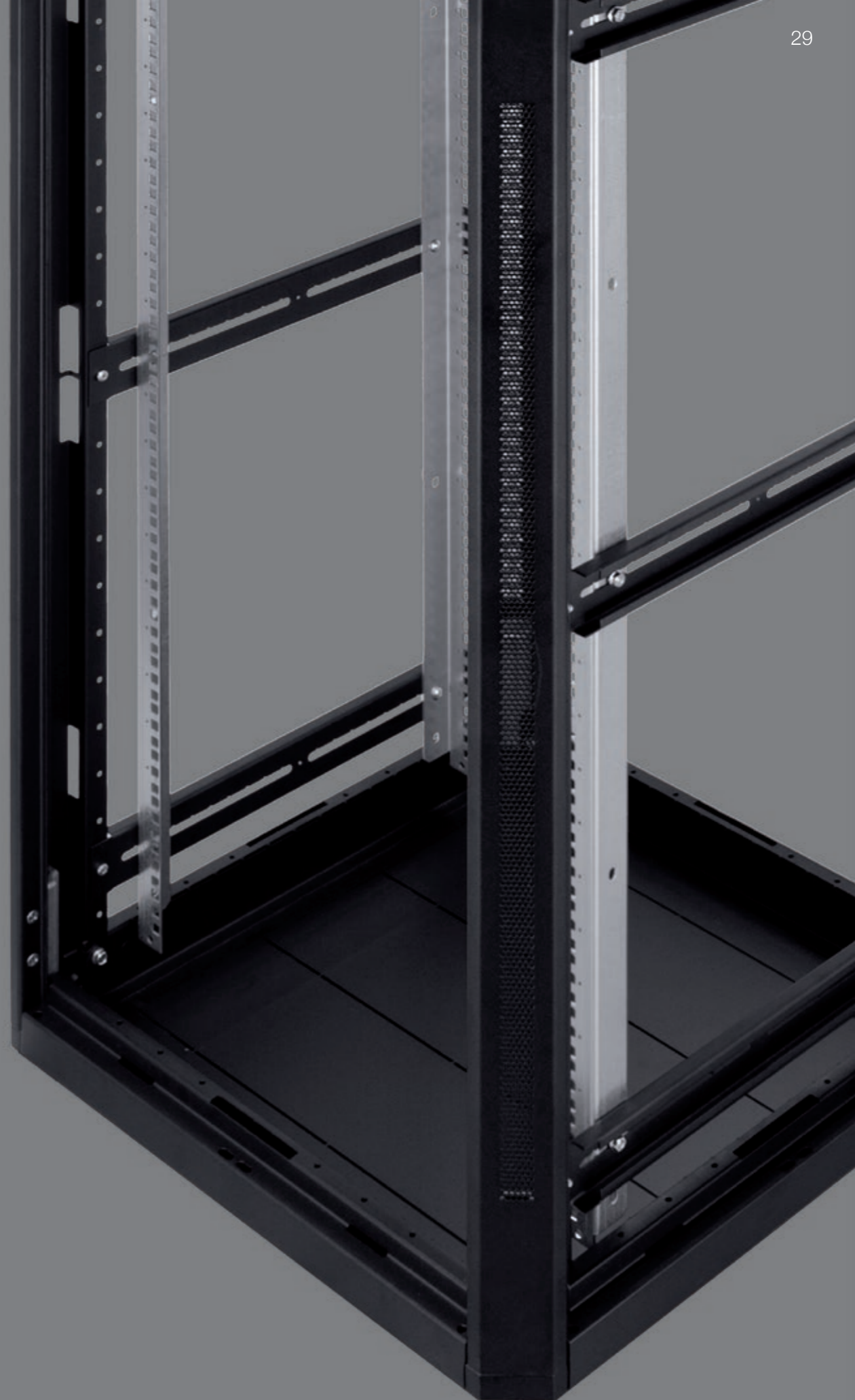
### PIASTRA AREATA

Dotato di viteria

SERIE HEGEL  
BALZAC



Codice	Descrizione	Misure
A0523Q01	Piastra areata per zoccolo / H 100	600
A0523Q11	Piastra areata per zoccolo / H 100	800
A0523Q12	Piastra areata per zoccolo / H 100	1000
A0523Q31	Piastra areata per zoccolo / H 100	1200





## GESTIONE CAVI / RIPIANI

### GESTIONE CAVI ORIZZONTALE

Organizza le patch cord ed i cavi

Codice	Descrizione	HE
XKIT0000	Kit 8 Anelli / H 90 / zincati	2
XKIT0013	Kit 4 Anelli / H 90 / zincati	2
XKIT0034	Kit 8 Anelli / H 50 / zincati	2
XKIT0035	Kit 4 Anelli / H 50 / zincati	2



**A0658Q86W**  
Pannello passacavo asolato 19"  
5 Anelli H90 2HE



**A0307Q50**  
Pannello passacavo 19"  
4 Anelli in plastica 1HE



**A0306Q10**  
Pannello passacavo + Spazzole  
19" 1HE



**A0306Q20**  
Pannello passacavo + Spazzole  
19" 2HE

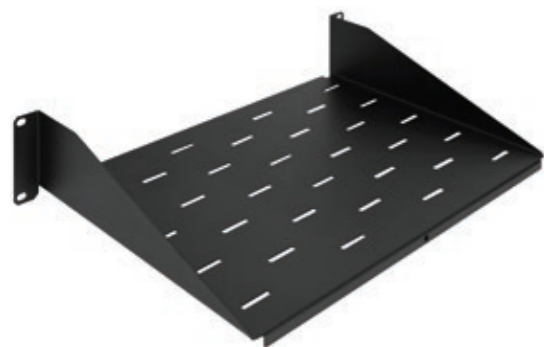
Tutti i componenti disponibili nei due colori: ■ Q9005 Raggrinzante codice colore Q / ■ C7035 Bucciato codice colore C



## RIPIANI

### RIPIANI FISSI A DUE ATTACCHI ANTERIORI

Areato sul fondo. Capacità di carico: 30 kg



Codice	Descrizione	HE
A0306Q01	Ripiano fisso prof. 150 19"	1
A0306Q02	Ripiano fisso prof. 260 19"	2
A0306Q03	Ripiano fisso prof. 310 19"	2
A0306Q04	Ripiano fisso prof. 360 19"	2
A0306Q06	Ripiano fisso prof. 410 19"	2
A0306Q08	Ripiano fisso prof. 600 19"	2

### RIPIANI FISSI A 4 ATTACCHI

Areato sul fondo. Capacità di carico: 80 kg



Codice	Descrizione	HE
A0308Q06	Ripiano fisso prof. 410 19"	2
A0308Q07	Ripiano fisso prof. 510 19"	2

### RIPIANI FISSI MONTAGGIO INTERNO

Kit di 4 staffe incluse. Areato sul fondo. Capacità di carico: 80 kg



Codice	Descrizione	HE
A0686Q04W	Ripiano fisso prof. 400 19"	1
A0686Q06W	Ripiano fisso prof. 600 19"	1
A0686Q08W	Ripiano fisso prof. 800 19"	1

Tutti i componenti disponibili nei due colori: ■ Q9005 Raggrinzante codice colore Q / ■ C7035 Bucciato codice colore C

## RIPIANI

### RIPIANO TELESCOPICO

Areato sul fondo. Capacità di carico 80 Kg



Codice	Descrizione	HE
A0312Q01	Ripiano telescopico 500 - 900	1

### RIPIANO ESTRAIBILE 2 E 4 ATTACCHI

Capacità di carico 20/50 Kg



Codice	Descrizione	HE
A0310Q05	Ripiano estraib. a 4 attacchi / Prof. 410 19"	2
A0310Q06	Ripiano estraib. a 2 attacchi / Prof. 410 19"	2

### RIPIANO ESTRAIBILE PER MOUSE

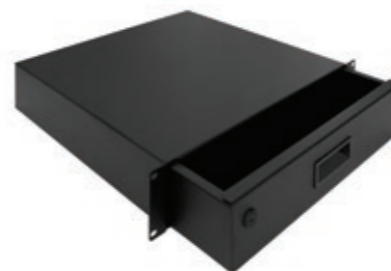
Mouse e tastiera esclusi. Capacità di carico 20 Kg



Codice	Descrizione	HE
A0311Q03	Ripiano estraib. per mouse e tastiera 19"	1

### CASSETTO PORTADOCUMENTI

Cassetto estraibile. Capacità di carico 20 Kg



Codice	Descrizione	HE
A0319Q00	Cassetto portadocumenti 19"	2

Tutti i componenti disponibili nei due colori: ■ Q9005 Raggrinzante codice colore Q / ■ C7035 Bucciato codice colore C



**PANNELLI CIECHI**

Chiude l'unità del rack non utilizzato. Diverse dimensioni



Codice	Descrizione	HE
A0003Q10	Pannello cieco 19"	1
A0003Q20	Pannello cieco 19"	2
A0003Q30	Pannello cieco 19"	3
A0003Q40	Pannello cieco 19"	4

**PIASTRE PER SISTEMA LSA**

Supportano i moduli LSA a connessione o sezionamento.  
10 coppie non inclusi. Montaggio arretrato

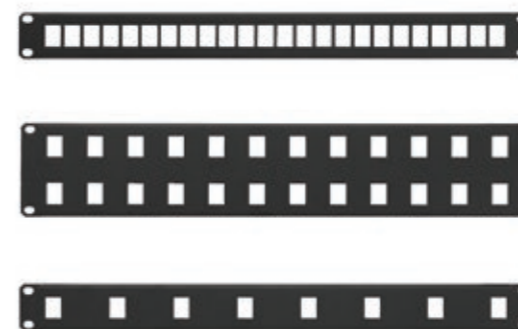


Codice	Descrizione	HE
A0390Q01	Piastra per massimo 3 moduli LSA 19"	1
A0390Q02	Piastra per massimo 9 moduli LSA 19"	2
A0390Q03	Piastra per massimo 15 moduli LSA 19"	3

Tutti i componenti disponibili nei due colori: ■ Q9005 Raggrinzante codice colore Q / ■ C7035 Bucciato codice colore C

**UTP/STP**

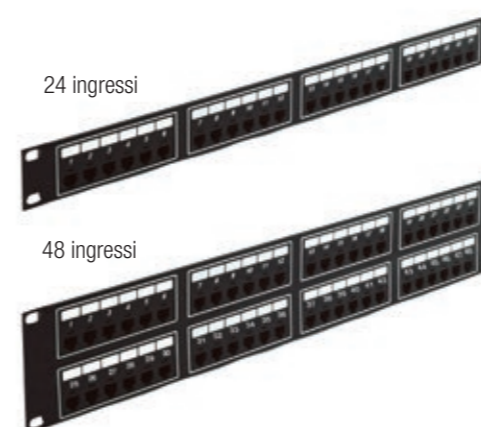
Idonei per l'alloggiamento dei connettori RJ45



Codice	Descrizione	HE
A0338Q13	Pannello vuoto per rj-stp 8 pos. Zin.	1
A0338Q07	Pannello vuoto per rj-utp 8 pos.	1
A0338Q14	Pannello vuoto per rj-stp 16 pos. Zin.	1
A0338Q02	Pannello vuoto per rj-utp 16 pos.	1
A0338Q15	Pannello vuoto per rj-stp 24 pos. Zin.	2
A0338Q01	Pannello vuoto per rj-utp 24 pos.	2
A0338Q00	Pannello vuoto per rj-stp 24 pos. Zin.	1
A0338Q03	Pannello vuoto per rj-utp 24 pos.	1

**BOX DIN**

Codice	Descrizione
A0103Q00	BOX OTT.DIN 8ST
A0102Q00	BOX OTT.DIN 6SCDX

**PATCH PANEL COMPLETI**

Codice	Descrizione	HE
X0678Q01	Patch panel RJ-UPT cat. 6 compl. 24 ingr.	1
X0678Q09	Patch panel RJ-UPT cat. 6 compl. 48 ingr.	2

Tutti i componenti disponibili nei due colori: ■ Q9005 Raggrinzante codice colore Q / ■ C7035 Bucciato codice colore C

## GRUPPI DI VENTILAZIONE

## PANNELLO COMANDO VENTILAZIONE



Codice	Descrizione	HE
A0004Q00W	Pannello comando ventilazione 19"	1

## VENTOLE



Codice	Descrizione	HE
X0689Q01	Gruppo ventilazione completo 2 ventole	3
X0689Q22	Gruppo ventilazione 2 ventole	3
X0689Q03	Gruppo ventilazione 3 ventole - CE	3

## KIT VENTOLA



Codice	Descrizione
XKIT0019	Kit ricambio ventola
XKIT0050	Kit ricambio ventola + cavo

Tutti i componenti disponibili nei due colori: ■ Q9005 Raggrinzante codice colore Q / ■ C7035 Bucciato codice colore C

## CASSETTI OTTICI



## Cassetto ottico

Codice	Descrizione	HE
A0313Q03	Cassetto ottico 4MOD. P300 19" / 9005	1

## Modulini (dotati di clips per il fissaggio)

Codice	Descrizione
A0779V06W	Modulino ottico vuoto 6 pos. SC (1x) / LC (2x)
A0779V07W	Modulino ottico vuoto 6 pos. ST
A0779V08W	Modulino ottico vuoto 3 pos. SC (2x)



Codice	Descrizione	HE
A0313Q32	Cassetto ottico P250 19" 24 SCDX	1



Codice	Descrizione	HE
A0313Q33	Cassetto ottico P250 19" 12 SCDX	1

Tutti i componenti disponibili nei due colori: ■ Q9005 Raggrinzante codice colore Q / ■ C7035 Bucciato codice colore C



## CASSETTI OTTICI



Codice	Descrizione	HE
A0313Q30	Cassetto ottico P250 19" 24 SC SIM	1



Codice	Descrizione	HE
A0313Q31	Cassetto ottico P250 19" 24 ST	1



Codice	Descrizione	HE
A0313Q06	Cassetto ottico 10" 10 SC P200 FT	1



Codice	Descrizione	HE
A0313Q07	Cassetto ottico 10" 10 ST P200 FT	1

Tutti i componenti disponibili nei due colori: ■ Q9005 Raggrinzante codice colore Q / ■ C7035 Bucciato codice colore C

## CASSETTI OTTICI



Codice	Descrizione	HE
A0313C34	Cassetto ottico 19" 24SC DX / 7035	1



Codice	Descrizione	HE
A0109F00	Cassetto Est. P280 S2 7035 Semi opaco liscio	1

## CSOE CENTRO STELLA OTTICO DI EDIFICIO



Codice	Descrizione
A0112C00	Cassetto CSOE 48RJ EST R7035 BUC.

## CASSETTO OTTICO A MURO



Codice	Descrizione
A0379C02	Cassetto ottico a muro 2A 25357 / 7035

Tutti i componenti disponibili nei due colori: ■ Q9005 Raggrinzante codice colore Q / ■ C7035 Bucciato codice colore C

## KIT MESSA A TERRA / PIEDINI

### KIT DI MESSA A TERRA



Codice	Descrizione
X0587P00	Kitmessa a terra x rack (4 laccetti)

### PIEDINI

Dotato di attacchi e viteria, installabili senza zoccolo



Codice	Descrizione	Serie
X0583G02	Kit 4 Piedini H. 35	Hegel
X0583G04	Kit 4 Piedini H. 70	Balzac

### KIT DI VITERIA



Codice	Descrizione
X0595Z10	Kit 50 dadi in gabbia e 50 viti da M6

Tutti i componenti disponibili nei due colori: ■ Q9005 Raggrinzante codice colore Q / ■ C7035 Bucciato codice colore C

## STRISCE ALIMENTAZIONE / RUOTE

### STRISCE ALIMENTAZIONE



Interruttore magnetotermico



Interruttore luminoso

Codice	Descrizione
X0677V01	Strisce Alimentazione 6 prese + interruttore luminoso orizzontale
X0677V16	Strisce Alimentazione 8 prese + interruttore luminoso orizzontale
X0677V10	Strisce Alimentazione 10 prese + interruttore luminoso verticale
X0677V04	Strisce Alimentazione 6 prese + interruttore magnetoter. orizzontale
X0677V15	Strisce Alimentazione 8 prese + interruttore magnetoter. verticale
X0677V11	Strisce Alimentazione 10 prese + interruttore magnetoter. verticale

### KIT UNIONE ARMADI

SERIE HEGEL



Codice	Descrizione	Serie
XKIT0021	KIT DI UNIONE ARMADI	Hegel

### RUOTE

Dotate di attacchi e viteria, installabili senza zoccolo



Codice	Descrizione	Serie
X0588G05	Kit 4 ruote piroettanti + freno portata 360 kg	Hegel
X0588G06	Kit 4 ruote piroettanti + freno portata 600 kg	Hegel
X0588G07	Kit 4 ruote piroettanti + freno portata 150 kg	Balzac
X0588G08	Kit 4 ruote piroettanti + freno portata 150 kg	Hegel
X0588G09	Kit 2 ruote piroettanti + 2 ruote piroettanti con freno portata 150 kg	Hegel

Tutti i componenti disponibili nei due colori: ■ Q9005 Raggrinzante codice colore Q / ■ C7035 Bucciato codice colore C



ENOLGASiTECH. LA SAPIENZA ARTIGIANALE CI RENDE UNICI



Appartieniamo al prestigioso Gruppo Enolgas Bonomi. Nonostante i forti investimenti tecnologici in macchinari e strutture produttive, tipici del Gruppo, abbiamo mantenuto inalterata nel tempo la nostra “vocazione artigianale”. Un aspetto che ci consente di offrire sempre qualcosa in più ai clienti. Non produciamo solo armadi strutturalmente impeccabili e funzionali quindi, ma li equipaggiamo anche con cultura, storia e “anima”. Proprio per questo tutte le nostre proposte sono customizzabili e adattabili alle esigenze del cliente.





## ENOLGASiTECH. NOTI PER LA NOSTRA SOLIDITÀ



ENOLGASiTECH è dislocata su di un'area di 4000 mq e vanta un parco macchine di ultima generazione che consente di produrre su cicli di 24 ore. Un team tecnico e progettuale altamente esperto e creativo, supporta la produzione e la implementa con continua innovazione. Enolgas Bonomi è un gruppo dalla consolidata notorietà e affidabilità, costituito da 5 realtà industriali con interessi commerciali in tutto il mondo.







**ENOLGASiTECH** S.r.l. Unipersonale

Via Giardino, 5  
25057 Sale Marasino (BS) ITALY  
Tel. +39 030 8913668  
Fax +39 030 8349483  
info@enolgasitech.com  
C.F. / P.IVA 03076950983

[www.enolgasitech.com](http://www.enolgasitech.com)

